

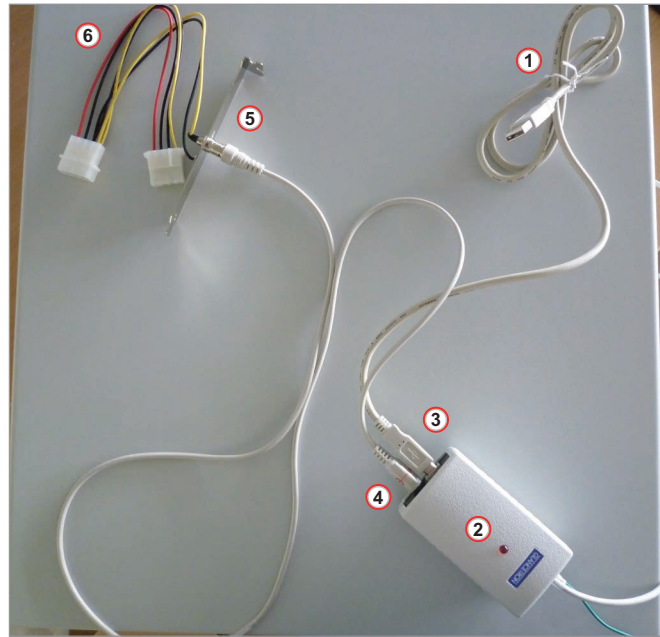
Kurzanleitung

Einbindung einer Kassenschublade in Loco-Soft

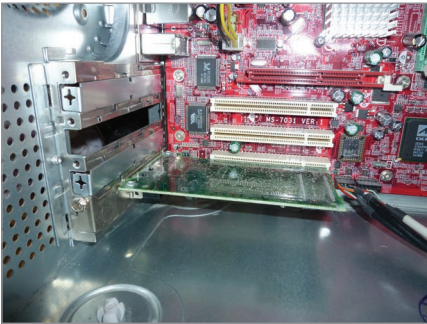
- | | | |
|-----|---|---|
| 1. | Einrichtung Jarltech Kassenschublade | 2 |
| 2. | Einrichtung waagen-kasse Kassenschublade | 5 |
| 3. | Grundeinstellungen unter Windows und Loco-Soft | 7 |
| 3.1 | Grundeinstellungen bei Verwendung eines Terminalservers | 8 |

1. Einrichtung Jarltech Kassenschublade

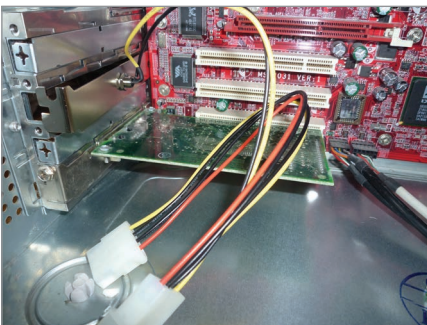
Die Jarltech Kassenschublade konnten Sie bis 10/2021 bei uns bestellen. Diese enthielt folgende Komponenten.



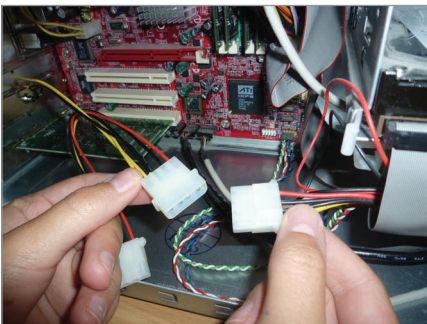
- ① USB-Kabel
- ② USB-Öffner
- ③ Netzwerkstecker
- ④ Stromanschlusskabel
- ⑤ Stromversorgungs-Slot
- ⑥ Anschlusskabel



Trennen Sie den Netzstecker Ihres PC vom Strom, öffnen das Gehäuse des Computers und entfernen ein freies Slotblech.



Schrauben Sie das mitgelieferte Stromversorgung-Slotblech mit dem Stromanschlusskabel an der freien Stelle fest.



Verbinden Sie das Stromanschlusskabel mit einem freien Stromadapter Ihres PC-Netzteils.



Verschließen Sie den PC und verbinden das Anschlusskabel mit dem zuvor eingebauten Stromversorgung-Slotblech.



Verbinden Sie das andere Ende des Anschlusskabels mit dem mitgelieferten USB-Öffner.



Verbinden Sie zusätzlich den USB-Öffner per USB-Kabel mit Ihrem PC.



Verbinden Sie den Netzwerkstecker der Kassenschublade mit dem USB-Öffner-Interface.

2. Einrichtung waagen-kasse24 Kassenschublade

Unter <https://loco-soft.de/produkte/kasse-scanner-und-co.html> können Sie die Kassenschublade der Firma waagen-kasse24 bei uns bestellen. Diese wird direkt zu Ihnen ins Haus geliefert und enthält folgende Komponenten:



① USB-Kabel

② Schlüsselsatz



Bringen Sie das USB-Kabel auf die gewünschte Länge bis Ihrem Kassen-PC.

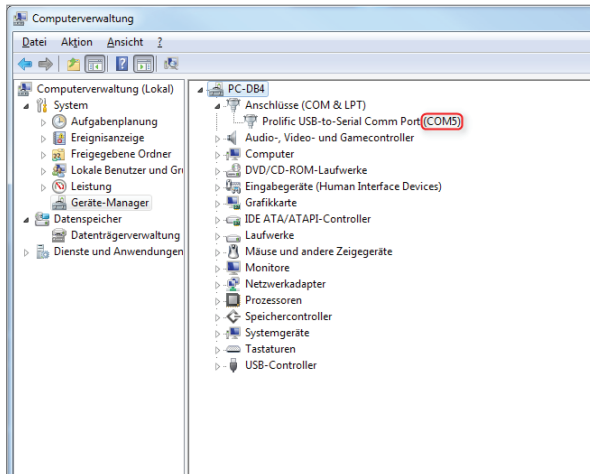


Stecken Sie das USB-Kabel in einen USB-Port an Ihrem Kassen-PC, um die Kassenschublade zu verbinden.

3. Grundeinstellungen unter Windows und Loco-Soft

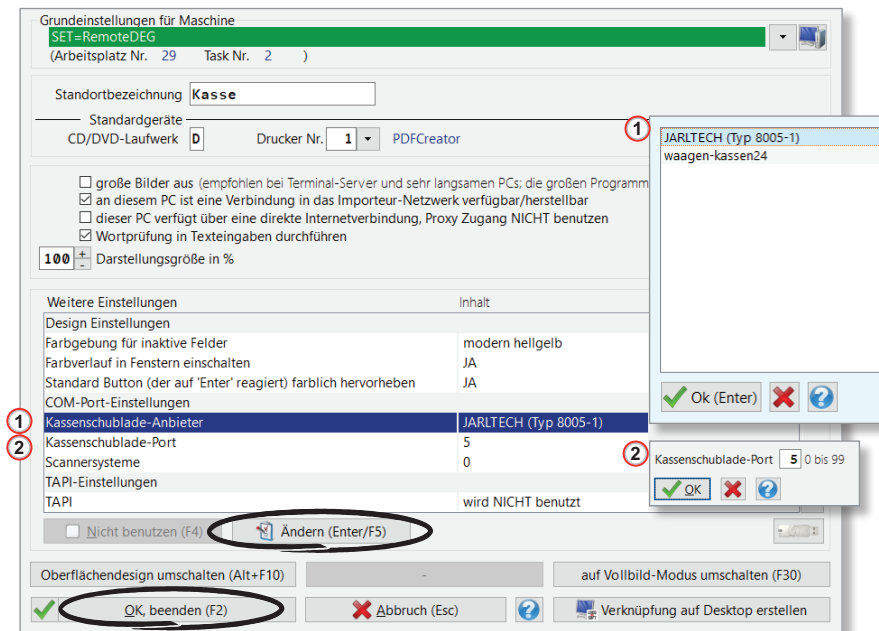
Damit die Kassenschublade an Ihrem PC erkannt wird, installieren Sie zunächst den mitgelieferten Treiber.

Zur Aktivierung der Kassenschublade in Loco-Soft benötigen Sie die Nummer des sogenannten COM-Ports, über den diese angeschlossen ist. Um den COM-Port nachzuschauen, klicken Sie im Windows Startmenü auf „Systemsteuerung“ und öffnen dort die „Computerverwaltung“.



Hier finden Sie unter „Anschlüsse“ den COM-Port der Kassenschublade.

Öffnen Sie in Loco-Soft die Arbeitsplatz Grundeinstellungen in **Pr. 962**.



① Markieren Sie unter „weitere Einstellungen“ zunächst den Punkt „Kassenschublade-Anbieter“ und wählen über >Ändern (Enter/F5)< entweder JARLTECH (Typ 8005-1) oder waagen-kassen24 aus.

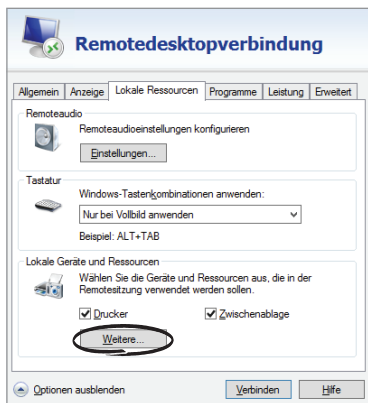
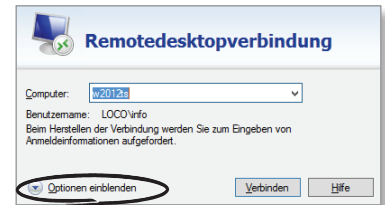
② Im Anschluss geben Sie ebenfalls via >Ändern (Enter/F5)< unter „Kassenschublade-Port“ die Nummer des im Gerätemanager hinterlegten COM-Ports ein.

Speichern Sie die Einstellungen mit >OK, beenden (F2)<.

3.1 Grundeinstellungen bei Verwendung eines Terminalservers

Bei der Arbeit über einen Terminalserver müssen in der Remotesitzung folgende Einstellungen vorgenommen werden.

Öffnen Sie die Remotedesktopverbindung und öffnen unten links das Menü „**Optionen einblenden**“.



Klicken Sie im Tab „**Lokale Ressourcen**“ im Bereich „**Lokale Geräte und Ressourcen**“ auf **>Weitere ...<**.

Setzen Sie jeweils ein Häkchen bei „**Ports**“ und bei „**Weitere unterstützte Plug & Play-Geräte**“.

Speichern Sie die Einstellungen mit **>OK<**.

